

**Full Auto Jumbo J32RX-Hi**

**ROBOROCK**

国土交通省の公共工事等における新技術活用システム【NETIS】登録  
技術名称：全自動ドリルジャンボ「ロボロック」  
登録番号：KT-220218-A

1. せん孔の自動化により省力化、ワンマンオペレーションを実現
2. プログラミングされた制御機構により、軟岩から超硬岩まで安定したせん孔が可能
3. 最適なパターンによる発破効率の最大化
4. 切羽の平滑化により、現場安全性が向上
5. 同クラス最大出力25kW、最新油圧ドリフタHD250搭載
6. スライド式ケージ格納機構により、干渉のなくスムーズなせん孔フルオートを実現
7. MWD解析により、岩盤強度を可視化



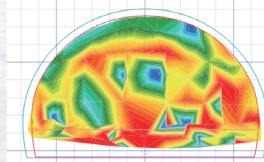
環境省・経済産業省・国土交通省  
特定特殊自動車排ガス規制適合承認済  
承認番号 NV3-504  
適用 2014年型式基準適合

コンソール

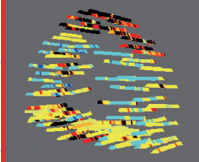


MWDデータ(穿孔掘削体積エネルギーの可視化)

2Dヒートマップ



3Dシリンダー図



ケージーフはオプション

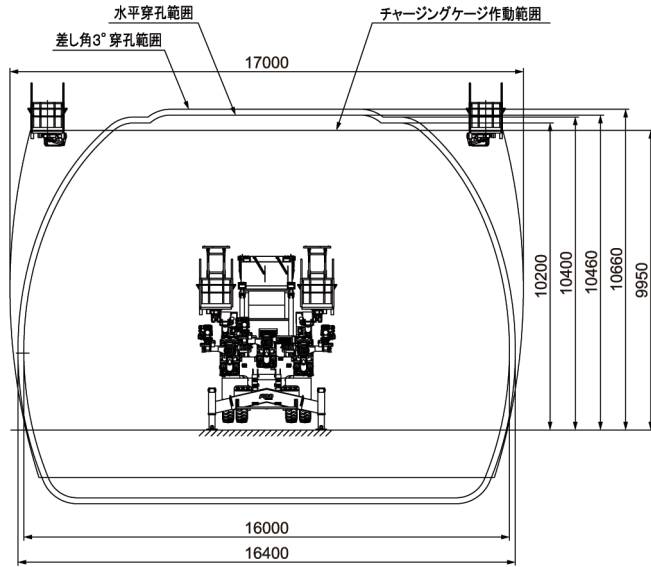


■ 主要諸元

■ 作動範囲

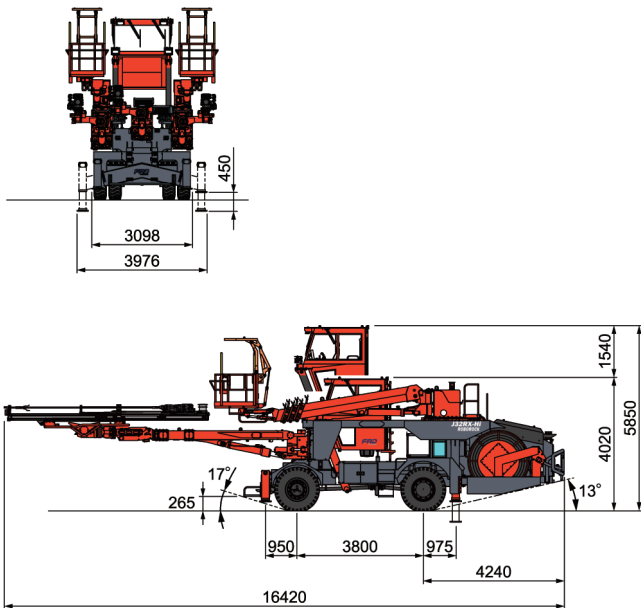
単位：mm

大断面对应 (180m<sup>2</sup>)



■ 外形寸法

単位：mm



※ イラストのケージルーフはオプション

仕様は予告なく変更することがあります。

Model	J32RX-Hi ROBOROCK	
<b>全体仕様</b>		
質量	54,000 kg	
搭載ドリフタ	HD250 X 3	
水平穿孔範囲 (幅 X 高さ)	16,000 mm X 10,460 mm	
ケージ作動範囲 (幅 X 高さ)	17,000 mm X 9,950 mm	
全長	16,420 mm (フィード長 3.4 m)	
全幅	3,140 mm	
全高	4,020 mm	
走行速度	0~8.0 km/h	
登坂能力	15°	
最小旋回半径 (内側 / 外側)	7,000 mm / 12,650 mm	
<b>GH833-IV ガイドシェル</b>	3.4 m 仕様	4.2 m 仕様
全長	5,324 mm	6,136 mm
フィード長	3,400 mm	4,240 mm
ロッド長	3,705 mm	4,510 mm
<b>JE331L-DN ブーム</b>	エクステンションガイドロールオーバー	
ブーム長 (伸長時 / 縮小時)	7,590 mm / 5,090 mm	
ブームリフト角	上 60° ~ 下 30°	
ガイドチルト角	上 30° ~ 下 60°	
ガイドダンブ角	上 90° ~ 下 0°	
ブームスライド長	2,500 mm	
ガイドスライド長	2,000 mm	
ガイドスイング角	左 45° ~ 右 45°	
ブームスイング角	左 45° ~ 右 45°	
ガイドロータリ角	360°	
ガイドシェル平行同調機構	標準装備	
<b>ZN720L チャージングケージ</b>		
ブーム長 (伸長時 / 縮小時)	11,400 mm / 4,500 mm	
ブームリフト角	上 33° ~ 下 30°	
ブームスイング角	左 31° ~ 右 31°	
ブームスライド長	6,900 mm	
ケージチルト角	上 33° ~ 下 33°	
ケージスイング角	左 31° ~ 右 31°	
最大積載荷重	250 kg (ケージルーフ搭載時 150 kg)	
ケージ水平同調機構	標準装備	
<b>エンジン&amp;パワーライン</b>		
エンジン形式	4サイクル4気筒水冷ディーゼルエンジン	
モデル/メーカー	TAD572VE VOLVO	
定格出力/回転数	160 kW / 2,300 min <sup>-1</sup>	
排気量	5.1 liter	
認定	EU / StageIV, EPA / Tier 4f	
トランスミッション形式	減速機付油圧トランスミッション (HST)	
変速	無段階変速	
駆動方式	全輪駆動 (AT)	
<b>車軸および車輪</b>		
前車軸	フレーム固定式	
後車軸 (後車軸揺動角度)	クレードル式 (±10°)	
前・後車輪	14.00-24-24PR	
<b>ブレーキ装置</b>		
サービスブレーキ	前後輪独立2系統 4輪ディスクブレーキ	
駐車ブレーキ	内部拡張ドラムブレーキ	
エマージェンシーブレーキ	エア圧異常低下/エンジン停止時作動	
<b>ステアリング</b>		
形式	リヤアクスル パワーステアリング	
かじ取り角度	内側最大 28° / 外側最大 21°	
<b>アウトリガ</b>		
形式	油圧シリンダ垂直支持式 前2本、後2本	
<b>電気関係&amp;その他</b>		
電動モータ起動方式	スター・デルタ起動 (油圧バック同時起動防止装置付)	
供給電源設備容量	330 KVA以上	
油圧バック電動モータ	75 kW X 3	
コンプレッサ電動モータ	11.0 kW	
コンプレッサ吐出量	1.6 m <sup>3</sup> /min	
必要電圧	AC400/440V (50Hz/60Hz)	
ケーブルリール形式	ブラシーリング式	
ケーブル長	100 m (外径 約φ76)	
増圧ウォータポンプ	7.5 kW	
増圧水ポンプ吐出量	180 / 240 lit/min	
全揚程	128 m / 116 m	

△ 古河機械金属グループ  
**FRD 古河ロックドリル株式会社**  
FURUKAWA

本社 〒100-8370 東京都千代田区大手町二丁目6番4号 ☎ 03-6636-9520

札幌支店 ☎ 011-374-5126 関西支店 ☎ 06-6475-8221

東北支店 ☎ 022-384-8991 中四国支店 ☎ 082-962-3322

関東支店 ☎ 027-326-9611 九州支店 ☎ 092-948-2010

名古屋支店 ☎ 0568-77-7700 FRDアルプス出張所 ☎ 0265-49-6008

いわき整備工場 ☎ 0246-36-5545 関西整備工場 ☎ 06-6475-8461

お問合せは